

LES MÉTIERS DU CASINO

UN SECTEUR
EN MOUVEMENT



- ASSISTANTE - ASSISTANT CLIENTÈLE MACHINES À SOUS
- CAISSIÈRE - CAISSIER
- CONTRÔLEUSE - CONTRÔLEUR AUX ENTRÉES / PHYSIONOMISTE
- CROUPIÈRE - CROUPIER
- OPÉRATRICE - OPÉRATEUR VIDÉOSURVEILLANCE
- TECHNICIENNE - TECHNICIEN DE MAINTENANCE DE MACHINES À SOUS
- VALETTE - VALET DE PIED

LES MÉTIERS DU CASINO

INTRODUCTION

Les métiers du casino se démocratisent. Autrefois réservés aux membres de la même famille par descendance, ces métiers méconnus s'ouvrent à tous.

Ils sont synonymes bien souvent de travail de nuit, d'horaires décalés, de loisirs, de divertissement, de voyage, de luxe...

Travailler dans un casino, c'est être au service de la clientèle dans une ambiance sympathique, au sein de lieux majestueux et bien souvent dans des conditions de travail très agréables.

Ces métiers sont accessibles aussi bien aux femmes qu'aux hommes.

La clientèle aussi se démocratise : autrefois réservés à une certaine élite, les établissements de jeux sont devenus de vrais centres de loisirs. En plus des jeux, il existe des activités annexes type restaurant(s) à thème, bar(s) à thème, discothèque, cinéma, théâtre, salle(s) de spectacle, centre de beauté, centre de massage, ...

Dans ce catalogue explicatif, la priorité est donnée aux métiers propres aux casinos, établissements de jeux.

Si l'un de ces métiers vous intéresse, il est important que vous alliez voir de plus près à l'intérieur d'un casino à quoi ressemble votre futur métier ! N'hésitez pas à pousser la porte d'un casino, l'entrée y est libre. Il suffit d'avoir 18 ans et une pièce d'identité avec photo. Aucun enregistrement de votre identité ne sera fait (c'est interdit par la loi). Il n'y a pas d'entrée à payer.

Attention : si vous décidez de jeter quelques pièces ou billets sur un tapis vert ou dans une machine à sous, il est important de vous rappeler que c'est un endroit pour s'amuser avec son argent, ce n'est pas un moyen sûr de gagner de l'argent pour vivre. Il n'existe qu'un seul moyen pour gagner de l'argent pour vivre, c'est travailler !

Un célèbre patron de casinos a l'habitude de dire que pour gagner au casino, il faut en acheter un : et bien, si vous n'avez pas les moyens de l'acheter pour l'instant, commencez par aller y travailler !

Mise en garde : l'engouement pour les métiers des casinos est croissant et un bon nombre de centres de formation émergent ça et là : malheureusement, ces nouveaux venus bien souvent s'improvisent et les résultats ne sont pas à la hauteur des arguments commerciaux annoncés : pour ne pas faire de mauvais choix en terme de formation, privilégiez donc les grandes enseignes professionnelles de la formation qui existent depuis plusieurs années et qui eux vous accompagneront habilement et professionnellement dans toutes vos démarches dans cet univers méconnu de l'univers des casinos.

Bonne lecture et pour toute question :
contact@lesmetiersducasino.com

QUELQUES CHIFFRES

- 197 casinos en France
- 9 casinos en Belgique
- 230 casinos au Royaume-Uni
- 19 casinos en Suisse
- Plus de 1000 casinos en Europe
- Près de 20 000 employés de jeux en France
- Plus de 23 000 machines à sous en France
- Plus de 900 tables de jeux
- 1840 : l'année où le jeu de 52 cartes a été adopté pour le Poker
- 1626 : 1er casino en Europe (à Venise, en Italie)
- 2,55 milliards d'euros : le Produit Brut des Jeux en France (ce que les joueurs ont misé moins ce que les casinos ont reversé aux joueurs) pour les casinos pour l'année 2008-2009
- 85% de ce PBJ est reversé à l'Etat (Ministère des Finances, mairies, régions, communauté de communes...)

DES MÉTIERS UNIVERSELS qui font voyager

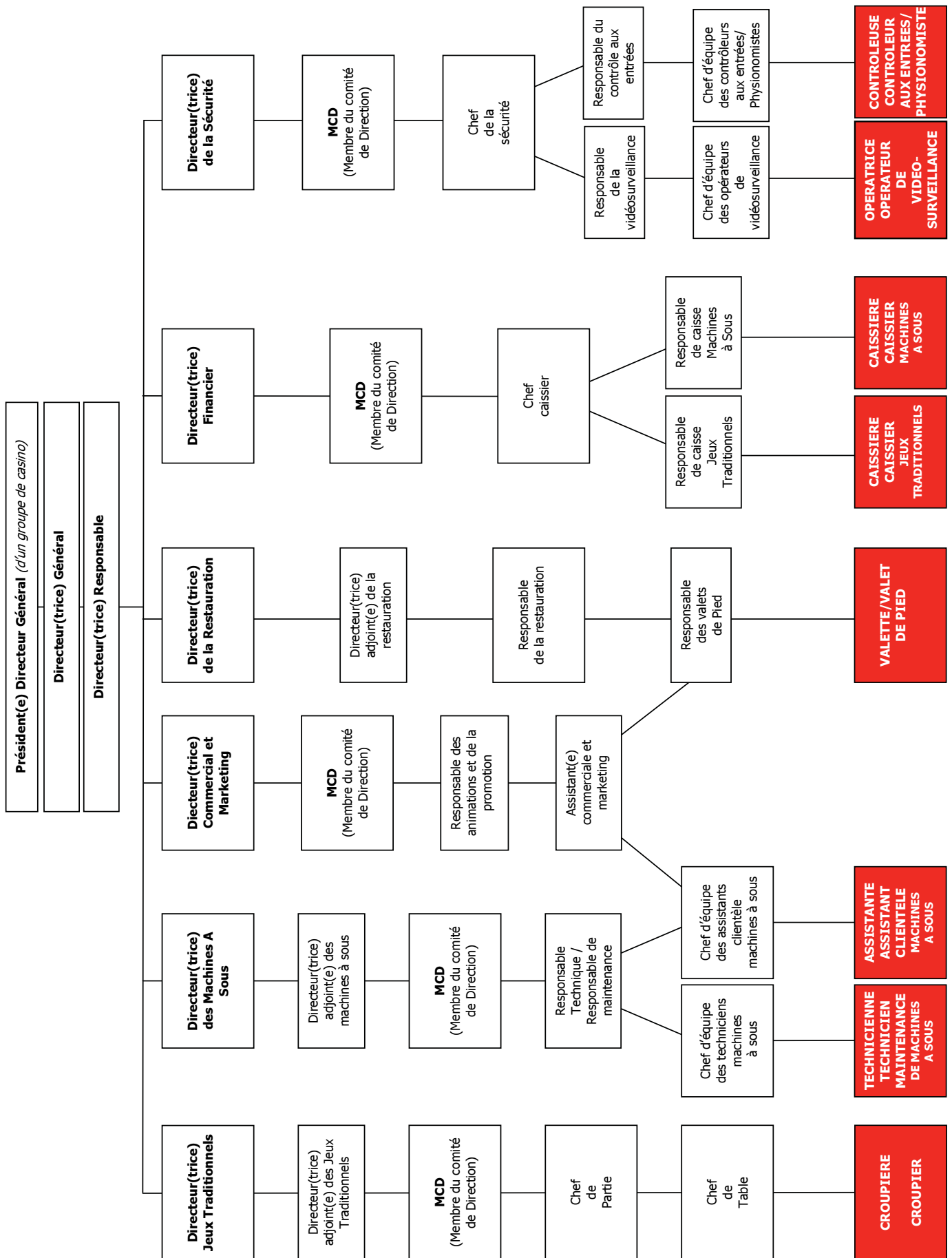
Les règles des jeux sont universelles. Vous pourrez exercer votre métier dans le monde entier :

- 
- Europe,
 - Etats-Unis,
 - Canada,
 - Australie,
 - Asie,
 - Afrique,
 - Paquebots de croisières...

EVOLUTIONS ET PROMOTIONS

Un casino est doté d'un organigramme très précis, la hiérarchie est omniprésente. Le temps entre deux promotions est très variable : c'est un doux mélange entre sérieux et motivation du salarié, taille de l'établissement, opportunité et bon vouloir de la direction. L'évolution peut parfois être très rapide. Le modèle est quasiment identique dans tous les pays disposant d'établissements de jeux. Commencer dans un casino " *C'est commencer en bas de l'échelle puis gravir les échelons un à un...*"

ORGANIGRAMME D'UN CASINO



LES SEPT MÉTIERS CAPITALUX

CROUPIÈRE / CROUPIER

Le croupier anime les tables de jeux traditionnels : Roulettes, Black Jack, Stud Poker et le Poker.

Il est garant du bon déroulement de la partie de jeu dans un esprit convivial.

Il a un rôle très important dans la relation avec la clientèle. Il est en permanence en contact avec les joueurs.

Le métier exige précision, rigueur, aisance et discrétion.

Le métier est maintenant reconnu par un CQP (certificat de qualification professionnelle).



LES PRE-REQUIS

- Être âgé(e) au minimum de 18 ans
- Avoir un casier judiciaire vierge

AVEC OU SANS DIPLOME

Aucun niveau d'études minimum n'est requis, le critère primordial étant la motivation.

Cette formation s'adresse donc à tous et toutes qu'ils (elles) soient à la recherche d'une orientation ou en reconversion professionnelle.

LES QUALITES

- Avoir une présentation soignée
- Être à l'aise avec le calcul mental
- Ne pas avoir de difficultés à distinguer les couleurs
- Avoir une certaine dextérité
- Être rigoureux
- Avoir un langage châtié, savoir parler correctement et sans accent excessif et exagéré
- Avoir une attitude commerciale en toute circonstance
- Être polyvalent et flexible aux exigences des clients et de la direction

LES MISSIONS

- Animer les tables de jeux traditionnels : Roulettes, Black Jack, Poker... dans un esprit convivial
- Payer et ramasser les mises des clients
- Manipuler les jetons, lancer la boule et distribuer les cartes
- Participer quotidiennement à la comptée des jetons lors des ouvertures et des fermetures des tables et procéder à la comptée des pourboires
- Accompagner les clients en leur expliquant les règles des jeux avec le chef de table

LA REMUNERATION

- Salaire de débutant(e): de 1200 euros à 1400 euros brut par mois
- Avantages sociaux en supplément (mutuelle, tickets restaurant, participations aux bénéfices...)
- Possibilité de pourboires

LIEUX ET CONDITIONS DE TRAVAIL

Le métier de croupier s'exerce au sein de casinos ou sur des paquebots de croisière. Il travaille également dans des cercles de jeux.

A temps plein ou à temps partiel, le croupier travaille surtout en soirée et la nuit.

L'amplitude horaire est généralement de 16 heures à 04 heures du matin. Les horaires varient en fonction de la saison et de la taille du casino.

LA FORMATION

La formation peut se faire en interne dans un casino ou dans un centre de formation indépendant. D'une durée idéale de 10 semaines, ces formations sont basées sur la pratique dans des salles de jeux reconstituées.

Retrouvez les centres de formation en Europe sur www.lesmetiersducasino.com

TECHNICIENNE / TECHNICIEN DE MAINTENANCE DE MACHINES A SOUS

Le technicien de maintenance de machines à sous assure la maintenance préventive et curative des machines à sous. Il garantit par ses missions quotidiennes l'opérationnalité du matériel.

Le technicien de maintenance de machines à sous est en contact avec les clients du casino.

Le métier exige précision, rigueur et une technicité spécifique.



LES PRE-REQUIS

- Être âgé(e) au minimum de 18 ans
- Avoir un casier judiciaire vierge

AVEC OU SANS DIPLOME

Aucun niveau d'études minimum n'est requis, le critère primordial étant la motivation.

Cette formation s'adresse donc à tous et toutes qu'ils (elles) soient à la recherche d'une orientation ou en reconversion professionnelle.

LES QUALITES

- Avoir une présentation soignée
- Être rigoureux
- Avoir le sens de la logique et une certaine dextérité, apprécier l'environnement technique
- Avoir une certaine dextérité
- Avoir un langage châtié, savoir parler correctement et sans accent excessif et exagéré
- Avoir une attitude commerciale en toute circonstance
- Être polyvalent et flexible aux exigences des clients et de la direction

LES MISSIONS

- Être garant(e) du bon fonctionnement des machines à sous
- Effectuer la maintenance préventive des machines à sous : trémie, monnayeur, cellules optiques, moniteur...
- Détecter les pannes et apporter les solutions
- Réaliser l'entretien et la réparation des appareils périphériques : machines de caisses, afficheurs, changeurs de monnaie ...
- Participer quotidiennement à la comptée des pièces et des jetons
- Accueillir et renseigner les joueurs

LA REMUNERATION

- Salaire de débutant(e): de 1200 euros à 1400 euros brut par mois
- Avantages sociaux en supplément (mutuelle, tickets restaurant, participations aux bénéfices...)
- Possibilité de pourboires

LIEUX ET CONDITIONS DE TRAVAIL

Le métier de technicien de maintenance de machines à sous s'exerce au sein de casinos ou sur des paquebots de croisière. Il travaille également dans des salles de jeux équipées de machines à sous.

A temps plein ou à temps partiel, l'amplitude horaire du technicien est de 07h00 à 04h00. Il effectue les opérations de maintenance et de réparation en salle fermée ou en atelier. Il assure les réparations urgentes et "la relation client" quand le casino est ouvert aux joueurs.

LA FORMATION

La formation peut se faire en interne dans un casino ou dans un centre de formation indépendant. D'une durée idéale de 16 à 20 semaines, ces formations sont basées sur la pratique (dans un casino et/ou en atelier)

Retrouvez les centres de formation en Europe sur www.lesmetiersducasino.com

ASSISTANTE / ASSISTANT CLIENTÈLE MACHINES A SOUS

L'assistant clientèle accueille les clients au sein de la salle des machines à sous. Il les accompagne et veille à leur confort et à leur bien-être dans le but de les satisfaire et de les fidéliser. Il assure également l'entretien des machines à sous. Il doit pouvoir promouvoir les différentes activités du casino, les opérations spéciales et les manifestations commerciales.

Cette profession allie à la fois la relation avec la clientèle et la technique.

Le métier exige précision, rigueur et un sens de la relation client développé.



LES PRE-REQUIS

- Être âgé(e) au minimum de 18 ans
- Avoir un casier judiciaire vierge

AVEC OU SANS DIPLOME

Aucun niveau d'études minimum n'est requis, le critère primordial étant la motivation.

Cette formation s'adresse donc à tous et toutes qu'ils (elles) soient à la recherche d'une orientation ou en reconversion professionnelle.

LES QUALITES

- Avoir une présentation soignée
- Être rigoureux
- Avoir le sens de la logique
- Avoir le sens de la relation client
- Avoir un langage châtié, savoir parler correctement et sans accent excessif et exagéré
- Avoir une attitude commerciale en toute circonstance
- Être polyvalent et flexible aux exigences des clients et de la direction

LES MISSIONS

- Accueillir la clientèle
- Veiller au confort et au bien-être des clients
- Maintenir la salle propre
- Réaliser l'entretien et le nettoyage des machines à sous : trémie, monnayeur, cellules optiques, moniteur...
- Participer quotidiennement à la comptée des pièces et des jetons

LA REMUNERATION

- Salaire de débutant(e): de 1200 euros à 1400 euros brut par mois
- Avantages sociaux en supplément (mutuelle, tickets restaurant, participations aux bénéfices...)
- Possibilité de pourboires

LIEUX ET CONDITIONS DE TRAVAIL

Le métier d'assistant clientèle machines à sous s'exerce au sein de casinos ou sur des paquebots de croisière. Il travaille également dans des salles de jeux équipées de machines à sous.

A temps plein ou à temps partiel, l'amplitude horaire de l'assistant clientèle est de 07h00 à 04h00. Il effectue les opérations de comptée et de maintenance préventive en salle fermée. Il assure les "petites réparations" et la relation avec la clientèle quand le casino est ouvert aux joueurs.

LA FORMATION

La formation peut se faire en interne dans un casino ou dans un centre de formation indépendant. D'une durée idéale de 16 semaines, ces formations sont basées sur la pratique (dans un casino et/ou en atelier).

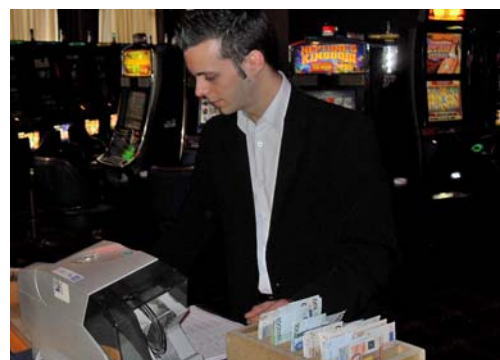
Retrouvez les centres de formation en Europe sur www.lesmetiersducasino.com

CAISSIÈRE / CAISSIER

Doté d'un rôle important dans le fonctionnement d'un casino, le caissier réalise les opérations de change pour les clients en total respect des procédures de sécurité.

Il participe à l'ouverture et à la fermeture des salles de jeux (jeux traditionnels et machines à sous) et réalise un bon nombre d'opérations administratives liées directement et indirectement à la gestion du casino (acteur indispensable à la tenue des livres comptables).

Le caissier doit avoir une connaissance parfaite de l'organisation d'un casino.



LES PRE-REQUIS

- Être âgé(e) au minimum de 18 ans
- Avoir un casier judiciaire vierge

AVEC OU SANS DIPLOME

Aucun niveau d'études minimum n'est requis, le critère primordial étant la motivation.

Cette formation s'adresse donc à tous et toutes qu'ils (elles) soient à la recherche d'une orientation ou en reconversion professionnelle.

LES QUALITES

- Avoir une présentation soignée et une discrétion absolue
- Avoir un langage châtié, savoir parler correctement et sans accent excessif et exagéré
- Être à l'aise avec les chiffres et l'utilisation des outils informatiques
- Avoir une attitude commerciale en toute circonstance
- Être rigoureux, soigné, avoir un goût prononcé pour l'ordre et la précision
- Être aimable
- Être d'une nature calme et posée
- Être polyvalent et flexible aux exigences des clients et de la direction

LES MISSIONS

- Réaliser les opérations de change de monnaie, de billets, de jetons, de cartes bancaires et de chèques dans le cadre des procédures TRACFIN
- Respecter scrupuleusement les procédures administratives et de sécurité
- Réaliser les opérations de contrôle autant que nécessaire
- Procéder aux opérations de change aux tables de jeux
- Participer à l'ouverture et à la fermeture des salles de jeux (jeux traditionnels et machines à sous)

LA REMUNERATION

- Salaire de débutant(e): de 1200 euros à 1400 euros brut par mois
- Avantages sociaux en supplément (mutuelle, tickets restaurant, participations aux bénéfices...)
- Possibilité de pourboires importants

LIEUX ET CONDITIONS DE TRAVAIL

Le caissier d'une salle de jeux traditionnels et/ou d'une salle de machines à sous s'exerce dans un casino ou un établissement de jeux.

A temps plein ou à temps partiel, le caissier travaille quand le casino est ouvert au public. Il participe avant l'ouverture et après la fermeture du casino aux opérations de comptées.

L'amplitude horaire est généralement de 10 heures à 04 heures du matin. Les horaires varient en fonction de la saison et de la taille du casino.

LA FORMATION

La formation peut se faire en interne dans un casino ou dans un centre de formation indépendant. D'une durée idéale de 12 semaines, ces formations sont basées sur la pratique.

Retrouvez les centres de formation en Europe sur www.lesmetiersducasino.com

CONTRÔLEUSE / CONTRÔLEUR AUX ENTREES / PHYSIONOMISTE

Le contrôleur aux entrées dans un casino a pour rôle principal de vérifier l'identité des clients à leur arrivée et de s'assurer que ceux-ci ne font pas l'objet d'une quelconque interdiction de pénétrer dans l'établissement. Cette opération doit se faire discrètement, de manière joyeuse, conviviale et rassurante.

Après le préposé à la porte d'entrée, le contrôleur aux entrées est la première personne que le client rencontre dans l'établissement. Véritable " vitrine " du casino, son rôle d'accueil et de reconnaissance est prépondérant dans l'organigramme d'un établissement de jeux.



LES PRE-REQUIS

- Être âgé(e) au minimum de 18 ans
- Avoir un casier judiciaire vierge

AVEC OU SANS DIPLOME

Aucun niveau d'études minimum n'est requis, le critère primordial étant la motivation.

Cette formation s'adresse donc à tous et toutes qu'ils (elles) soient à la recherche d'une orientation ou en reconversion professionnelle.

LES QUALITES

- Avoir une présentation soignée et une discrétion absolue
- Être rigoureux, soigné et avoir un goût prononcé pour l'ordre
- Être à l'aise avec l'utilisation des outils informatiques
- Être doté d'une bonne mémoire
- Avoir un langage châtié, savoir parler correctement et sans accent excessif et exagéré
- Avoir une attitude commerciale en toute circonstance et être aimable
- Être polyvalent et flexible aux exigences des clients et de la direction

LES MISSIONS

- Accueillir les joueurs dans un esprit convivial et de manière rassurante
- Vérifier l'identité des clients
- S'assurer que les joueurs ne font l'objet d'aucune interdiction d'entrer dans l'établissement
- Reconnaître les clients habitués
- A chaque opportunité possible, promouvoir les jeux, activités commerciales et opérations spéciales de l'établissement de jeux

LA REMUNERATION

- Salaire de débutant(e): de 1200 euros à 1400 euros brut par mois
- Avantages sociaux en supplément (mutuelle, tickets restaurant, participations aux bénéfices...)
- Possibilité de pourboires importants

LIEUX ET CONDITIONS DE TRAVAIL

Le métier de contrôleur aux entrées/physionomiste s'exerce à la réception ou à l'entrée d'un casino ou d'un établissement de jeux.

A temps plein ou à temps partiel, le contrôleur aux entrées/physionomiste travaille aux horaires d'ouverture du casino au public.

L'amplitude horaire peut être de 10h00 à 04h00 du matin. Les horaires varient en fonction de la saison et de la taille du casino.

LA FORMATION

La formation peut se faire en interne dans un casino ou dans un centre de formation indépendant. D'une durée idéale de 12 semaines, ces formations sont basées sur la pratique.

Retrouvez les centres de formation en Europe sur www.lesmetiersducasino.com

OPÉRATRICE / OPÉRATEUR DE VIDEOSURVEILLANCE

L'opérateur de vidéosurveillance est en charge de la surveillance du casino dans son intégralité.

Il doit contrôler tous les accès au casino, les allers et venues des clients et des employés.

Il surveille le bon déroulement des parties aux jeux traditionnels et aux machines à sous.

L'opérateur de vidéosurveillance a en charge de contrôler tout ce qui est lié directement et indirectement à la sécurité d'un établissement de jeux.



LES PRE-REQUIS

- Être âgé(e) au minimum de 18 ans
- Avoir un casier judiciaire vierge

AVEC OU SANS DIPLOME

Aucun niveau d'études minimum n'est requis, le critère primordial étant la motivation.

Cette formation s'adresse donc à tous et toutes qu'ils (elles) soient à la recherche d'une orientation ou en reconversion professionnelle.

LES QUALITES

- Être rigoureux, soigné et avoir un goût prononcé pour l'ordre
- Avoir une bonne vue et une bonne ouïe
- Avoir le souci du détail, être doté d'une bonne mémoire et savoir anticiper par l'observation
- Être à l'aise avec l'utilisation des outils informatiques
- Être d'une nature calme, posée et discrète
- Avoir un langage châtié et savoir s'exprimer clairement
- Être polyvalent et flexible aux exigences de la direction

LES MISSIONS

- Contrôler tous les accès du casino
- Relever les allers et venues des clients et des employés
- Observer le déroulement des parties aux jeux traditionnels et aux machines à sous
- Analyser les comportements des clients
- Régler et finaliser les contestations entre clients et/ou employés de jeux
- Anticiper les réactions des joueurs

LA REMUNERATION

- Salaire de débutant(e): de 1200 euros à 1600 euros brut par mois
- Avantages sociaux en supplément (mutuelle, tickets restaurant, participations aux bénéfices...)

LIEUX ET CONDITIONS DE TRAVAIL

Le métier d'opérateur de vidéosurveillance s'exerce au sein d'un casino ou d'un établissement de jeux. Pour des raisons d'organisation ou de rationalisation, la salle de vidéosurveillance peut être désolidarisée du casino.

A temps plein ou à temps partiel, l'opérateur de vidéosurveillance travaille 24 heures sur 24 heures.

LA FORMATION

La formation peut se faire en interne dans un casino ou dans un centre de formation indépendant. D'une durée idéale de 24 semaines, ces formations sont basées sur la pratique.

Retrouvez les centres de formation en Europe sur www.lesmetiersducasino.com

VALETTE/ VALET DE PIED

Le valet de pied a pour rôle de s'assurer que le client se trouve confortablement installé à son poste de jeu et ne manque de rien (boissons, nourriture...). Il doit savoir reconnaître les clients, avoir une attitude cordiale et commerciale. Il doit pouvoir promouvoir les jeux, les différentes activités du casino, les opérations spéciales et manifestations commerciales.

Véritable moteur du casino en terme d'accueil, le valet de pied joue un rôle prépondérant dans l'organisation d'un établissement de jeux.



LES PRE-REQUIS

- Être âgé(e) au minimum de 18 ans
- Avoir un casier judiciaire vierge

AVEC OU SANS DIPLOME

Aucun niveau d'études minimum n'est requis, le critère primordial étant la motivation.

Cette formation s'adresse donc à tous et toutes qu'ils (elles) soient à la recherche d'une orientation ou en reconversion professionnelle.

LES QUALITES

- Avoir une présentation soignée et une discrétion absolue
- Être rigoureux, soigné et avoir un goût prononcé pour la propreté
- Être doté d'une bonne mémoire
- Pouvoir tenir la position debout prolongée
- Avoir un bon sens de l'observation, savoir repérer un client désireux de l'aide
- Être d'une nature calme et posée
- Avoir un langage châtié, savoir parler correctement et sans accent excessif et exagéré
- Avoir une attitude commerciale en toute circonstance et être aimable
- Être polyvalent et flexible aux exigences des clients et de la direction

LES MISSIONS

- Accueillir les clients et les installer à l'endroit désiré
- S'assurer que le client se sent à l'aise là où il est installé
- S'enquérir régulièrement des envies du client
- Observer en permanence la salle à la recherche d'un client qui nécessite de l'aide
- Être à l'affût des habitudes et desiderata des clients
- Être à la disposition du chef de table pour les changes de monnaie
- A chaque opportunité possible, promouvoir les jeux, activités commerciales et opérations spéciales de l'établissement de jeux

LA REMUNERATION

- Salaire de débutant(e): de 1200 euros à 1400 euros brut par mois
- Avantages sociaux en supplément (mutuelle, tickets restaurant, participations aux bénéfices...)
- Possibilité de pourboires importants

LIEUX ET CONDITIONS DE TRAVAIL

Le métier de valet de pied s'exerce en salle des jeux traditionnels et/en salle des machines à sous.

A temps plein ou à temps partiel, le valet de pied travaille aux horaires d'ouverture du casino au public.

L'amplitude horaire peut être de 10h00 à 05h00 du matin. Les horaires varient en fonction de la saison et de la taille du casino.

LA FORMATION

La formation peut se faire en interne dans un casino ou dans un centre de formation indépendant. D'une durée idéale de 12 semaines, ces formations sont basées sur la pratique.

Retrouvez les centres de formation en Europe sur www.lesmetiersducasino.com

DEVENEZ GROUPIÈRE/CROUPIER INTERNATIONAL(E)

**EMPLOI GARANTI
EN ANGLETERRE**



Cours d'anglais

(de grands débutants à bilingue)



**UN METIER UNIVERSEL
QUI FAIT VOYAGER**



**FORMATIONS COURTES
BASEES SUR LA PRATIQUE**

**CERUS CASINO
ACADEMY**
FORMATIONS AUX MÉTIERS DU CASINO

N° Indigo 0 825 828 852

www.cerus.fr



Journal des Casinos

CASINOS - CERCLES - POKER - PARIS SPORTIFS - LOTERIES

◆ Le quotidien des casinos ◆

- Offres d'emploi,
- Actualités française et internationale,
- Projets d'ouverture de casinos,
- Jeu responsable,
- Jeux en ligne,
- Revue de presse complète,
- Législation et réglementation,
- Annuaire et nombreux liens utiles...

◆ www.journaldescasinos.com ◆

Le Journal des Casinos est également disponible en version papier (revue bimensuelle).

SEE - UK



Au coeur de MANCHESTER

Apprendre l'anglais en totale immersion



Cours d'anglais tout niveau, basées sur des situations de la vie quotidienne



Mise en relation avec un réseau professionnel (pour un emploi ou un stage)



Simplification des démarches administratives



Accompagnement et recherche de logement en fonction de votre budget

www.seeuk.fr

REJOIGNEZ L'UNIVERS DES CASINOS

Avec le leader des organismes de formations
aux métiers du casino

EMPLOI GARANTI



**FORMATIONS DANS DES SALLES
DE JEUX RECONSTITUEES**



**FORMATIONS COURTES
BASÉES SUR LA PRATIQUE**



**PRÉPARATIONS AUX
CARRIÈRES INTERNATIONALES**



**FORMATIONS RECONNUES
PAR LES CASINOS
EN FRANCE ET A L'ETRANGER**

**PARIS - LYON - BORDEAUX
MANCHESTER - NAMUR - MADRID (2010)**

**CERUS CASINO
ACADEMY**

FORMATIONS AUX MÉTIERS DU CASINO

N° Indigo 0 825 828 852

www.cerus.fr